

●練習問題(5) 寄せの先後手

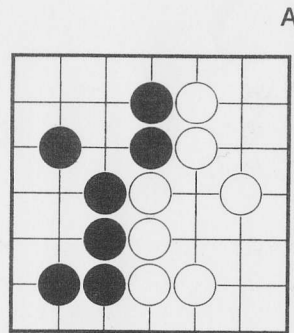
寄せの「先後手」の問題です。先後寄せの大

切さをここで勉強します。

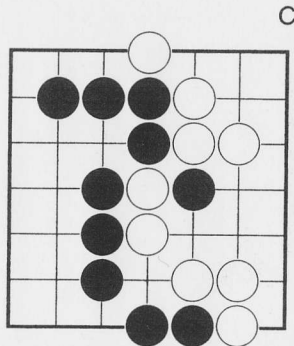
「寄せ」は一局の碁の「しめくり」終盤で双方

の領土の境界が確定する段階です。この寄せの巧拙で大変な差が生じます。

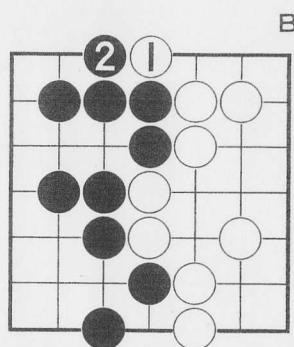
寄せで、ある部分の寄せを打つと、その部分が必然的に相手の手で終り、次に別の部分に打つ手番が自分に回ってくるのが「先後」の寄せです。



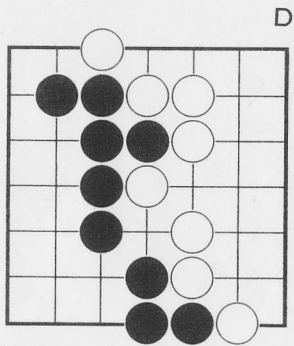
黒からどう寄せますか？



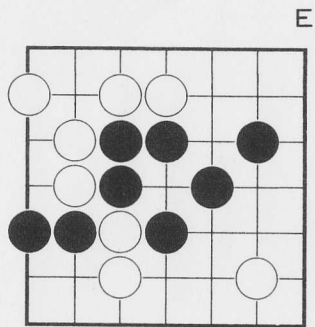
白から上手に寄せを打ってください。



①②となったところ。白③以下は？



白番です。上手な手順で寄せてください。



黒番です。

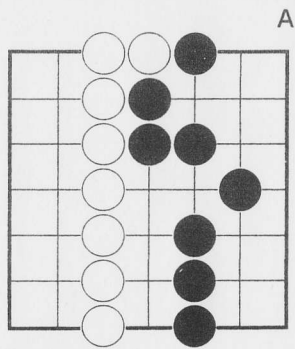
●練習問題(4) 寄せ

これは(3)の問題と同様なやさしい「寄せ」の問題です。

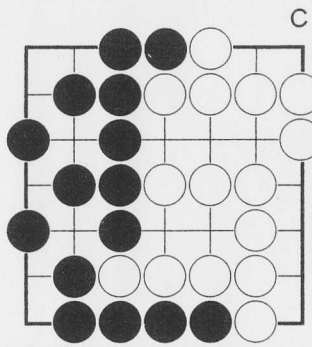
局面は終盤、自分の地所をひろげるか、相手の地所をせばめるか、できるだけ得をするように打ちましょう。

全問黒の番です。黒の次の手を考えてください。

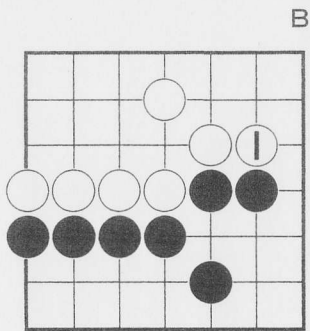
正しい手順で、正しく寄せるといっても黒勝ちとなりますが、誤ると勝てません。終局まで双方の手順を想定してみてください。



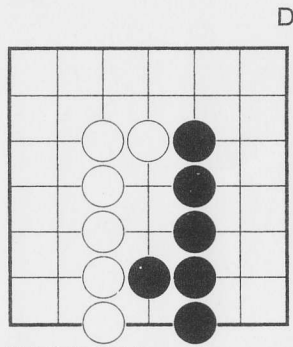
黒の次の手は？



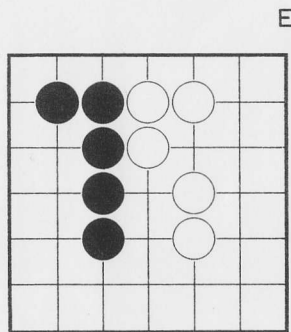
黒の次の手は？



白①とおさえたところ。黒②は？



黒の次の手は？



黒の次の手は？