

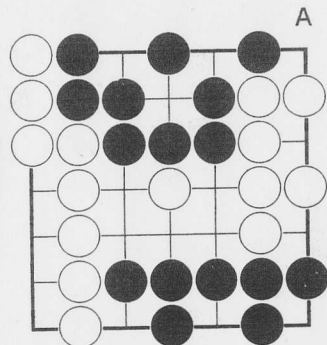
●練習問題(9) 連続

次の問題も石と石との「連続」と「切断」の問題

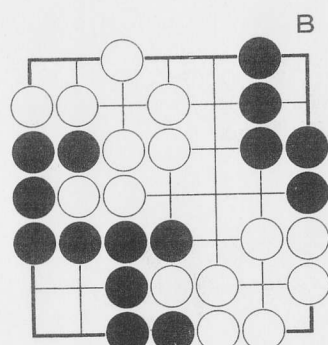
題ですが、次の一手で切れそうな石と石とを連続させる手を考えていただきます。

題して「連絡問題」。

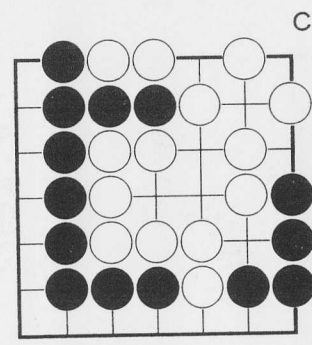
前問より、やや程度が高く、ただつなげばいいというのではなく、少し工夫が必要な問題です。



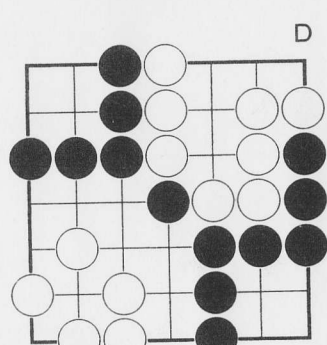
白の次の手は？



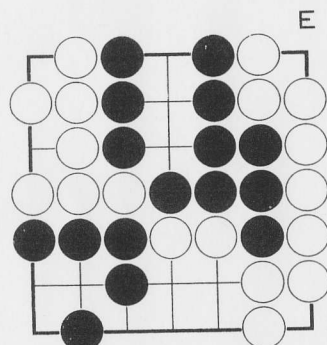
黒の次の手は？



黒の次の手は？



黒の次の手は？

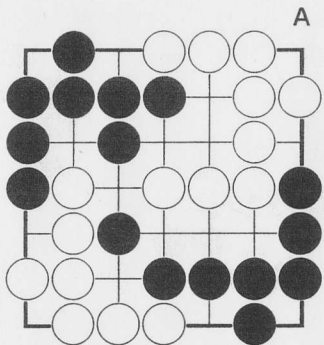


黒の次の手は？

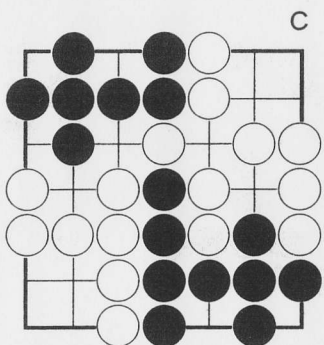
●練習問題(8) 連続と切断

さて、今度は、石の「連続」と「切断」の問題

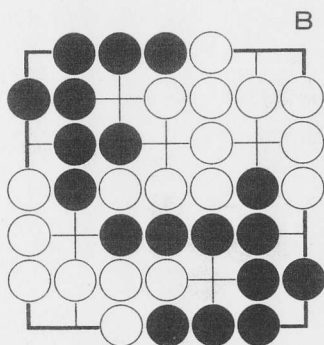
を考えて行きます。原則的に、自分の石と石とはつながつているほうが有利、切れているほうが不利です。



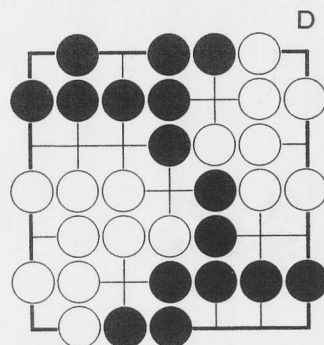
黒の次の手は？



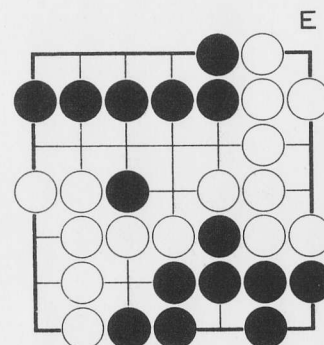
黒の次の手は？



黒の次の手は？



黒の次の手は？



黒の次の手は？