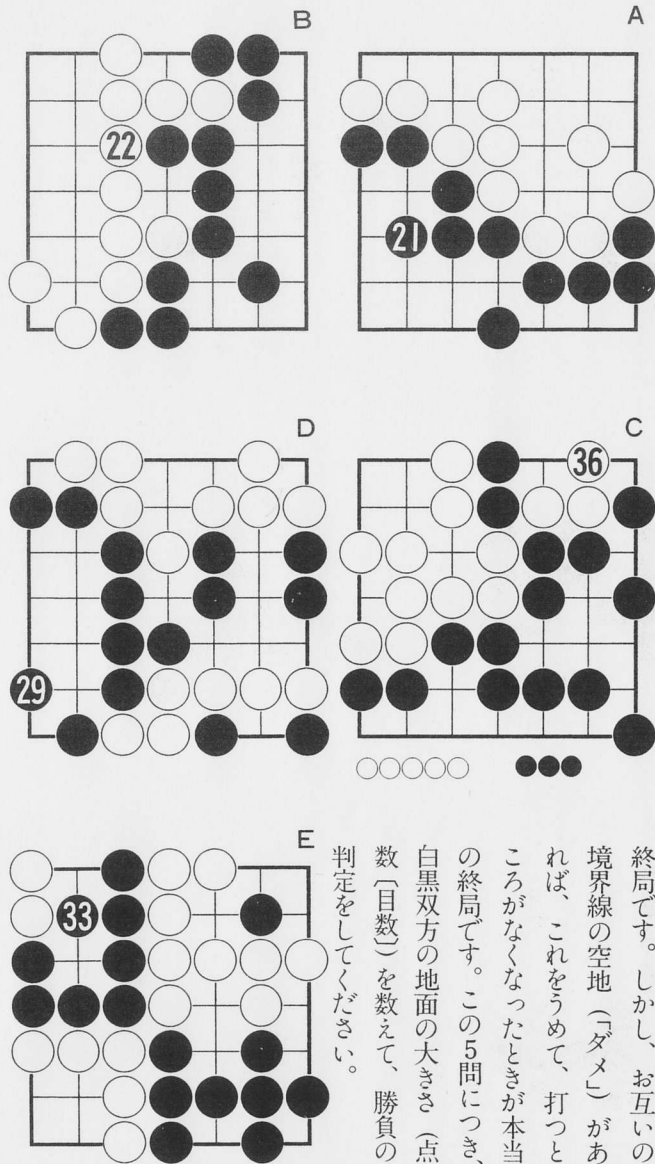


●練習問題(18) 計算

今回は終局の計算の問題です。

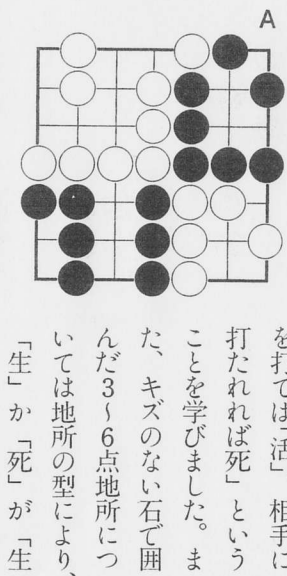
5問とも、もはや盤上に打って得になるところは全然ない局面で、「日本棋院ルール」ではこれぞ終局です。しかし、お互いの境界線の空地(「ダメ」)があれば、これをうめて、打つところがなくなったときが本当の終局です。この5問につき、白黒双方の地面の大きさ(点数(目数))を数えて、勝負の判定をしてください。



●練習問題(16) 生死

ここで生死の基本の型をまとめておきます。第3章 2点地所は「死型」、4点地所は「活」、3点地所は真中が急所

「死不明」であることを学びました。では、次の例題に挑戦しましょう。いずれも黒番、急所の一撃で白を殺せる局面です。



を打てば「活」、相手に打たれば「死」ということを学びました。また、キズのない石で囲んだ3〜6点地所については地所の型により、「生」か「死」が「生

