

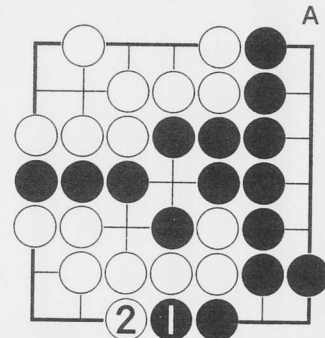
●練習問題(22) 目取り

これまでに石の生死に関し、一通りの基本を学

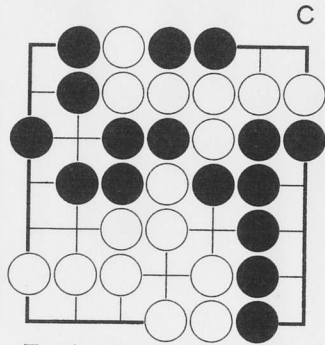
びましたので、今回は、相手が眼を二つ作ろうとするのをジヤマをする手を考えていただきます。

題して「目取り問題」。

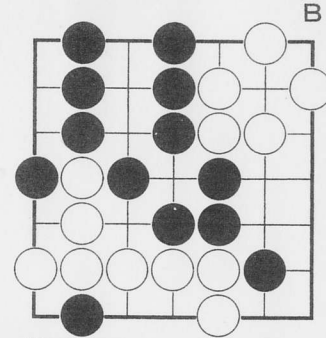
全問、黒番です。黒の次の手で、白をギャファンといわせてください。



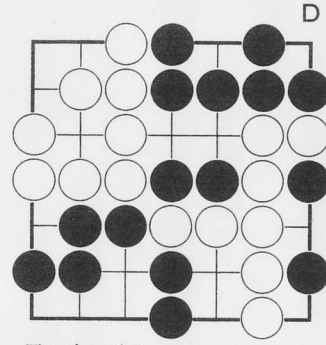
黒①に白②とおさえたところ、黒③は？



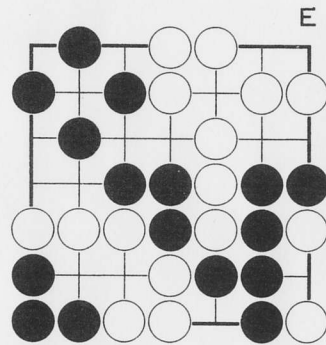
黒の次の手は？



黒の次の手は？



黒の次の手は？



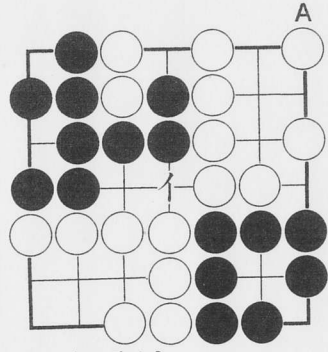
黒の次の手は？

●練習問題(21) 連続と切断

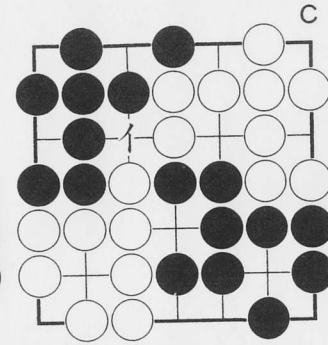
今回は「連続」と「切断」の問題の総まとめで

す。

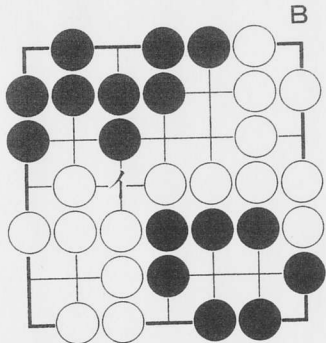
全問黒の番です。



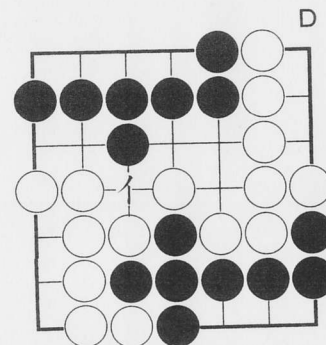
黒の次の手は？



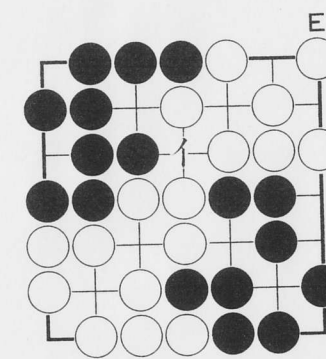
黒の次の一手は？



黒の次の一手は？



黒の次の手は？



黒の次の手は？

イが白の断点で、次に黒がこへ打てば、白は切断されます。もし、黒が他へ打って、イへ白が打てば、白は全体がつながります。
正解はイか？ それとも他の手か？ 全体を見て考えてください。題して「連続と切断の卒業試験」。