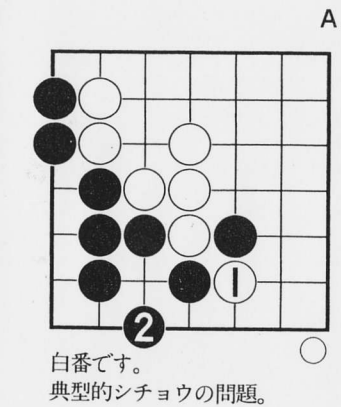


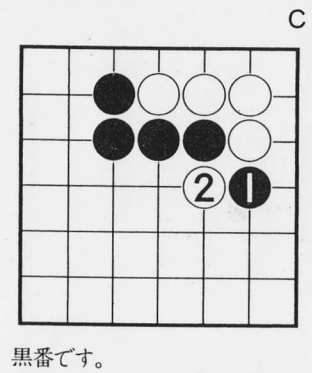
●練習問題(27) シチョウ

今回は「シチョウ」の問題です。第三章

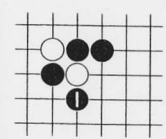
が「シチョウ」の典型。これで右下の方に白の援



白番です。  
典型的シチョウの問題。

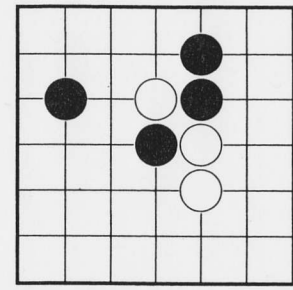


黒番です。



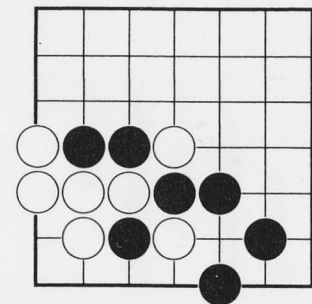
を参照してください。左図①  
軍が居ない限り白石は逃げられ  
ません。ただし、黒は追いか  
け方を間違えないことが大  
切。また、白の援軍がいると  
きは注意しないと  
いけません。

B



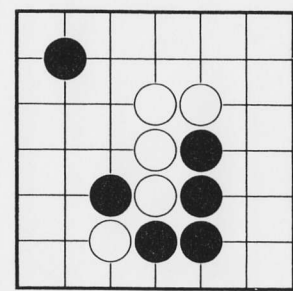
白番です。白の次の手は？

D



黒の次の一手は？

E



白番です。左上に黒の援軍あり。

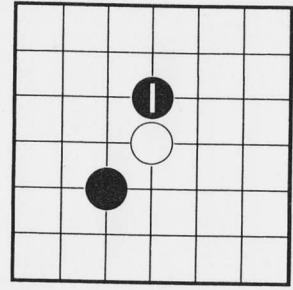
●練習問題(26) 悪手をとがめる

場面は相手が悪い手を打ってきたところです。

こういう手を打たないようにしましょう。そして、  
その悪い手をとがめる次の手を考えるのが今回の  
問題です。

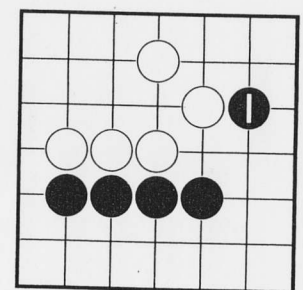
問題です。

A



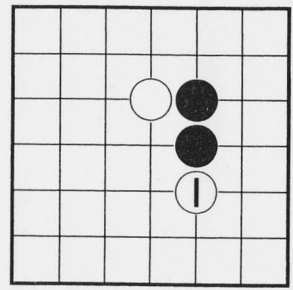
黒①は悪手。白②はどこに？

C



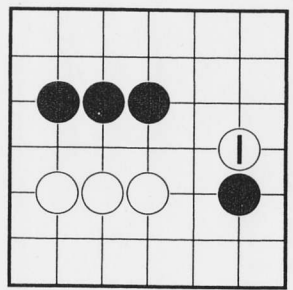
黒①は悪手。白②は？

B



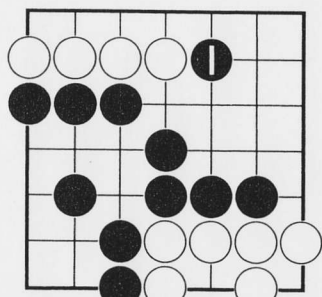
白①は悪手。黒②はどこに？

D



白①は悪手。黒②は？

E



黒①は進みすぎの悪手。白②は？