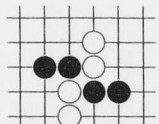


●練習問題(29) 攻め合い

下図のように白と黒とが互いに切りむすぶと、

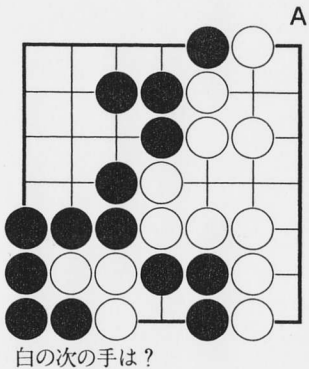
白黒はそれぞれ二つずつの石の塊りに分離されます。その全部が独立して活ければ平和です。仮に、



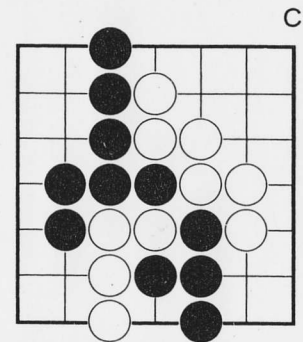
独立して活きられない石の塊りができたらどうでしょう。この場合

には、周囲の相手の石を取るものが唯一の生きる道です。

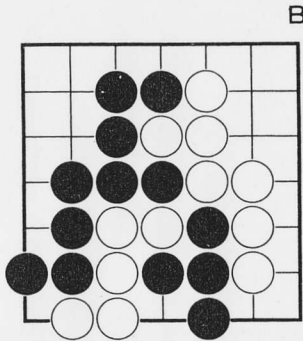
これが攻め合いです。



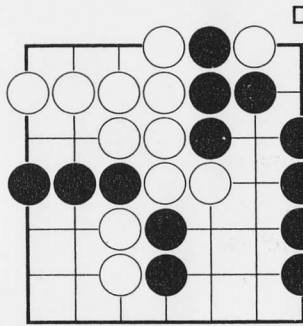
白の次の手は？



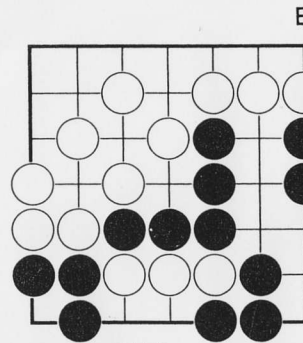
白の次の手は？



白の次の手は？



白の次の手は？



黒の次の手は？

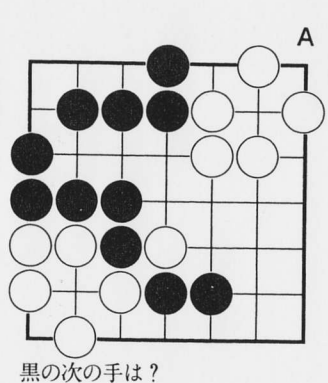
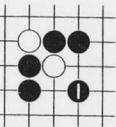
●練習問題(28) ゲタ

今回は「ゲタ」(ガンジガラメ)の問題です。第

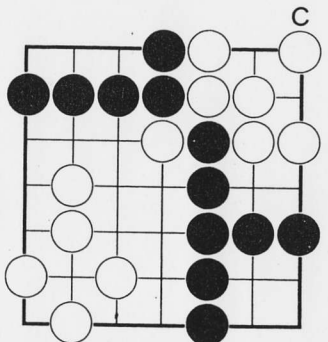
三章を参照してください。

左図①が「ゲタ」の典型。これは「シチョウウ」

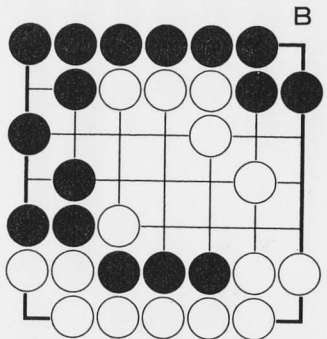
とちがい、右下に白の援軍がいても役立ちません。①の一手で白石が逃げられなくなっています。ガンジガラメです。



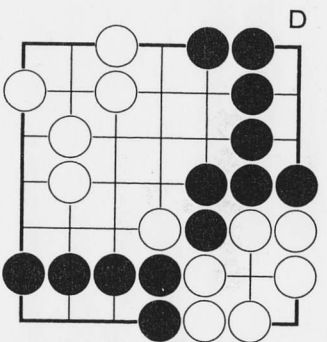
黒の次の手は？



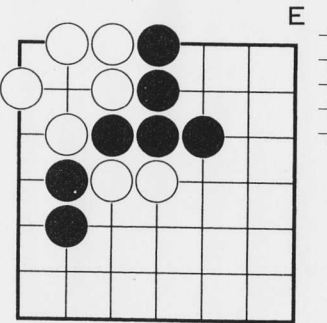
黒の次の手は？



黒の次の手は？



黒の次の手は？



黒の次の手は？