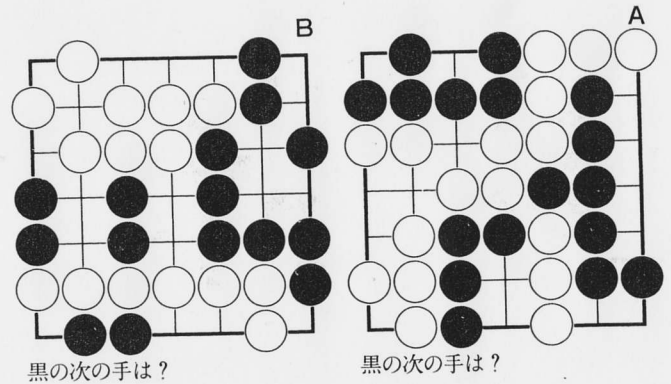


●練習問題(31) セキ

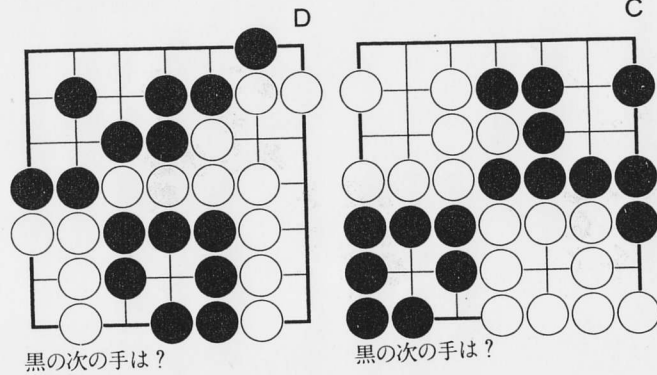
今回は「セキ」の問題です。攻め合いの特殊な

結末に「セキ」があります。(第一章 参照)
 下図をみてください。白黒双方とも完全な活型でないのに、双方相手を取りに行く手段がなく「永久休戦」になるのが「セキ」です。「セキ」は双方とも「死型」ではないので「活き」と認められませんが、セキの個所は地所0です。



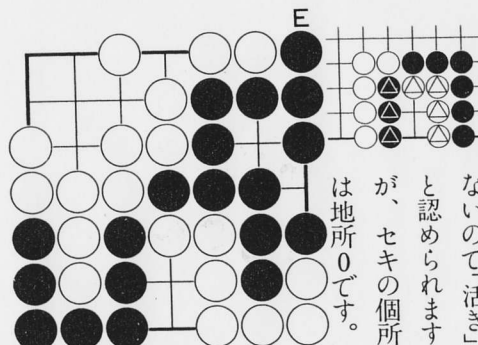
黒の次の手は？

黒の次の手は？



黒の次の手は？

黒の次の手は？

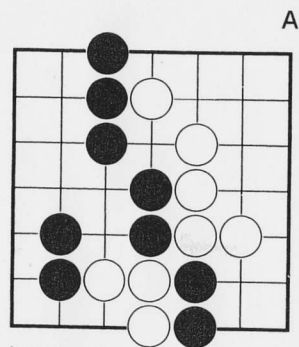


黒の次の手は？

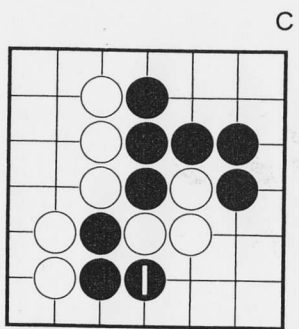
●練習問題(30) 攻め合い

今回も題して「攻め合い問題」です。問題図の

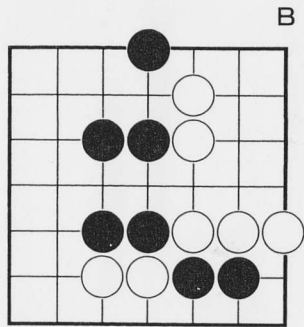
中で、黒石と白石とが左図のイロハニのように交



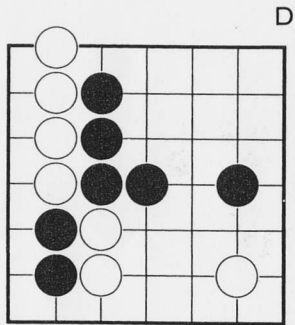
白の次の手は？



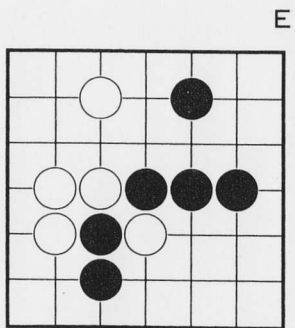
白の次の手は？



黒の次の手は？



黒の次の手は？



白の次の手は？

め合いの基本型で、イロハニの四つの石の塊りが各々の独立に生きることが不可能であり、相手方の石を殺して、はじめて生存権をもつのが攻め合いです。