

●練習問題(35) ウツテガエシ

今回は「ウツテガエシ」の問題です。第二章

「海老鯛」を参照してください。

「海老鯛」は、自分の石1個を犠牲にして相手に

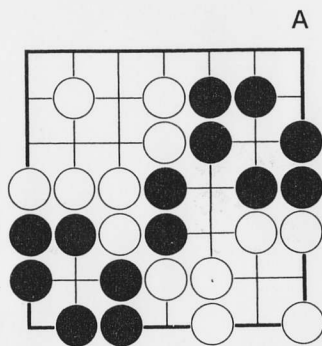
取らせ、次の手で相手の石2個以上を取る痛快な手法です。

実戦でよく生ずる型で、今

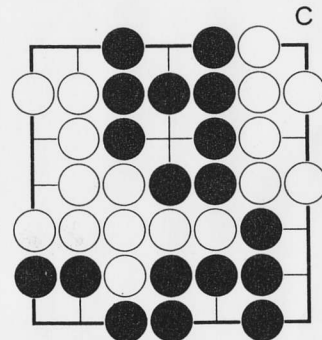
回は全問白番、次の白の手で

「ウツテガエシ」(海老鯛)の

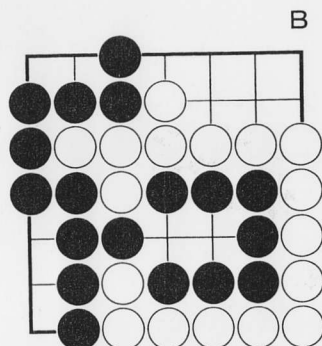
型にもって行きます。



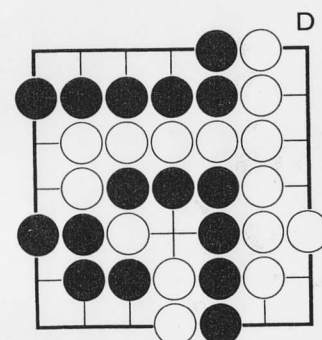
白の次の手は？



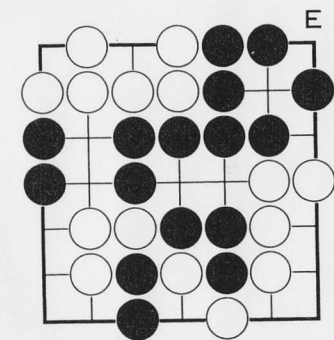
白の次の手は？



白の次の手は？



白の次の手は？



白の次の手は？

195 入門者の応用力テスト

●練習問題(33) コウ

今回は「コウ」の問題です。

コウの争いが生じたとき、

「コウ材」(一手打っても何にもなら

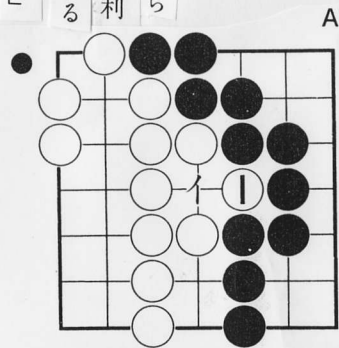
ないが、一手続けて打てば望外の利

益の生ずるところ)をどう利用する

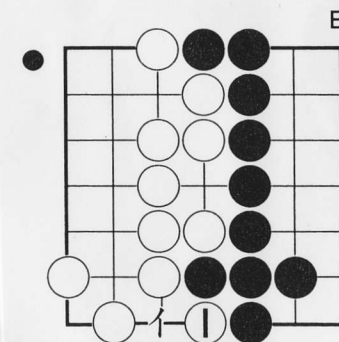
か、死にそうな石の塊りを「コウ」

の型でガンバル方法など、コウの基

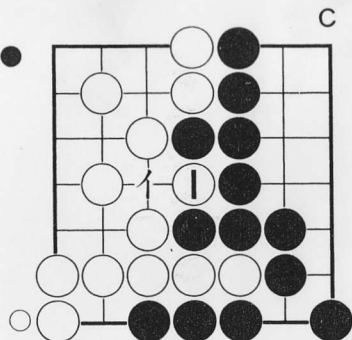
本をここで学びます。



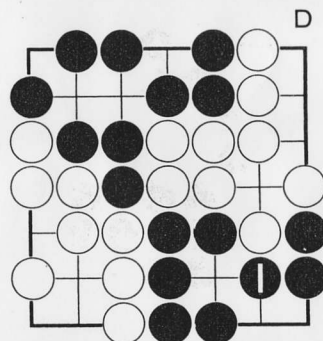
白が①とイのところに黒石を取ったところ。黒②は？



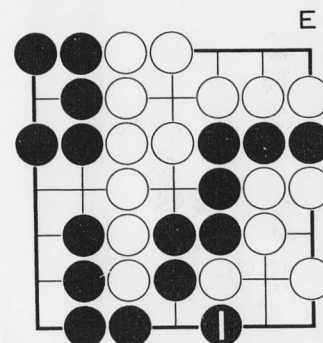
白①とイのところに黒石を取ったところ。黒②は？



白①とイのところに黒石を取ったところ。黒②は？



黒①と打ったところ。白②は？



黒①と打ったところ。白②は？