

●練習問題(39) オシツブシ

今回は第三章の説明に含まれていない「オシツ

ブシ」という型を学びましょう。

実は今までの練習問題に出てきたことがあります。

(22) E題右下の黒、(18) D題

右下の白が「オシツブシ」の

活型で、「自殺禁止のルール」

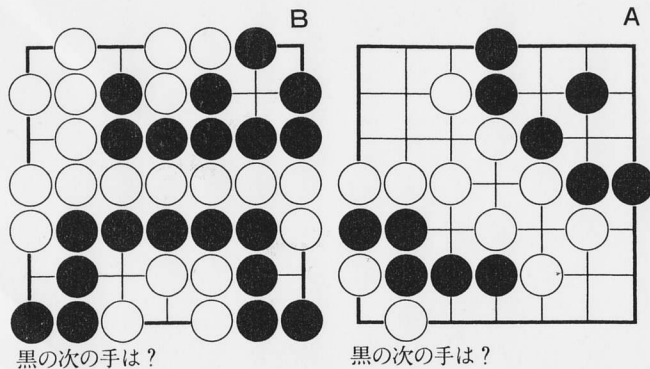
により眼二つが確保される型

です。オシツブシの技法を知

らないで、間違えると、練習

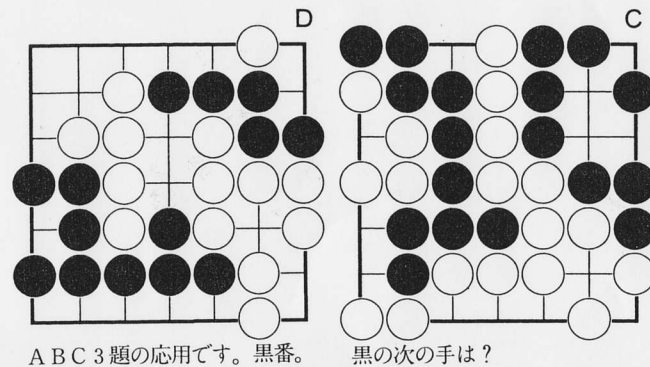
問題(16)で学んだ「死型」にさ

れる失敗をおかします。



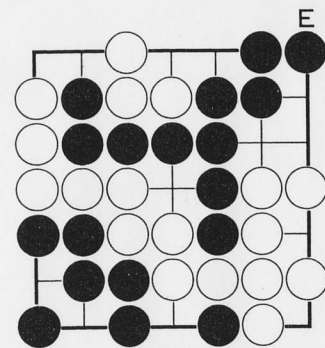
黒の次の手は？

黒の次の手は？



A B C 3題の応用です。黒番。

黒の次の手は？



これも応用問題。黒番。-

●練習問題(37) オイオトシ

「オイオトシ」の問題です。第二章

を参照

してください。けられたとき、

「オイオトシ」の型では、追いか

と本体ごと殺されてしまいます

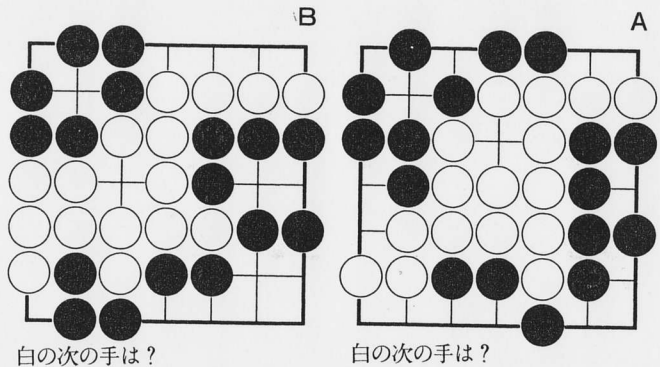
す。逃げるほうは「オイオト

シ」の型になったら、トカゲ

のように「シツポをすてて」

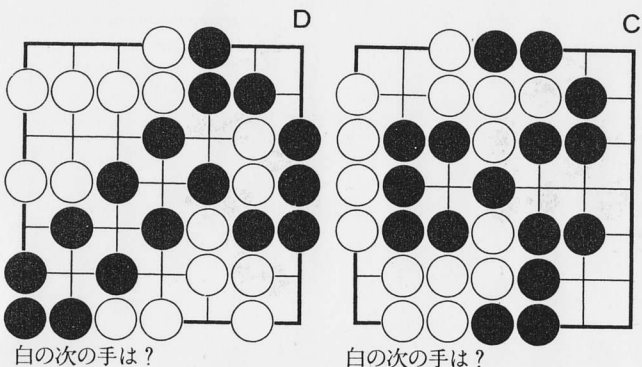
でも、本体だけ急いで逃げる

必要があります。



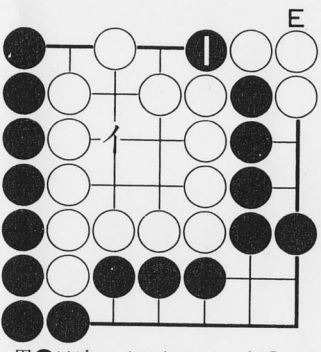
白の次の手は？

白の次の手は？



白の次の手は？

白の次の手は？



黒①は次にイのねらい。白②は？