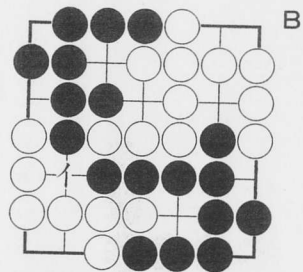
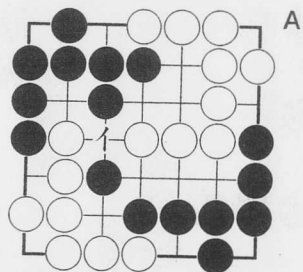


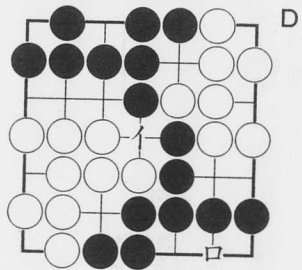
● 練習問題(8) 解答



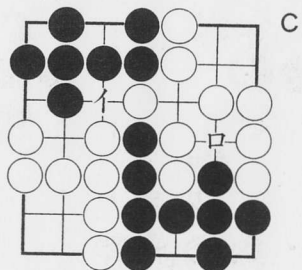
正解黒イ。これで黒活型。白は右上、左下とも死型。白イと切られた場合には、白も二分され、黒も二分され、どの石の塊りも一眼なので攻め合いになります。



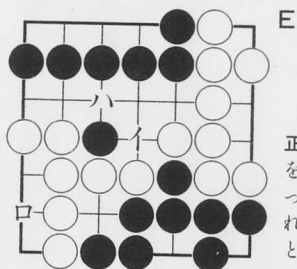
正解黒イ。これで黒は全体が一つの塊りになり2眼の活型。白は二分され1眼づつで死型。黒が他を打ち、白イとなると立場が逆転します。



正解黒イ。5対4黒勝。黒が他を打つと白イと切断されます。すると黒口と活きるための手入れを要し、4対4の引分けです。

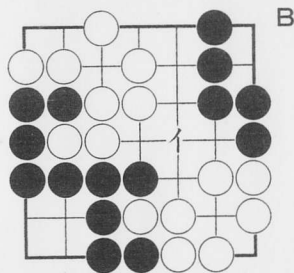


正解黒イ。これで白は右上、左下とも死型。最初黒口などと打つと白イとつながれ、白活型、9対6白勝ち。黒が白石2子を取っても、白は黒1子を取りかえて無事。

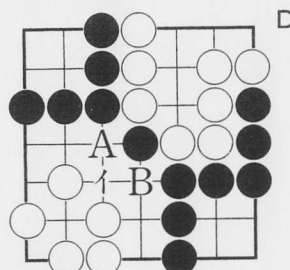


正解黒イ。これで白は口の手入れを要し、6対5黒勝。黒がハと打った場合は白イとなり白口の手入れが不要となり、6対6の引分けとなります。

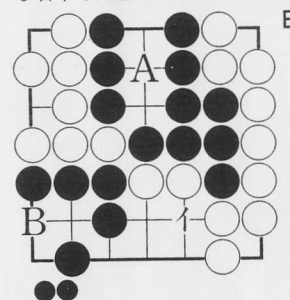
● 練習問題(9) 解答



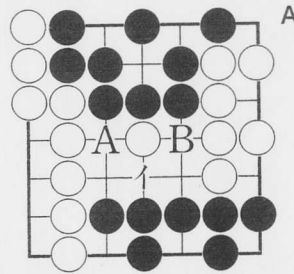
正解黒イ。連絡の基本型です。6対5黒勝。これを白に切られると黒は二分され、右上も左下も死型となります。



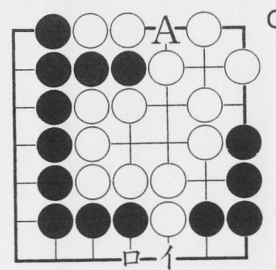
正解黒イ。これで白がAに切る手とBに切る手の両方を防いで黒勝。仮に黒がAやBをつなぐと、反対側を白に切られ、分断された左上も右下も死型で全滅します。



正解黒イ。これで白石2子を取って連絡すれば大勝です。これに気づかず、黒Aと上辺を守ると白イとつながれ、黒は左下にBの手入れを要し逆転します。



正解白イ。これで黒がAから出て切る手とBから出て切る手を両方防いでいます。5対4白勝。イ以外の手ではA、Bの両方を防ぐことはできません。



正解黒イ。これで左右が連絡し大勝。最初黒Aなどと白石2個を取っていると白口と分断されます。これでは黒負けです。