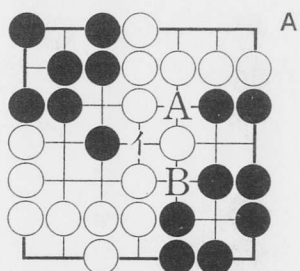
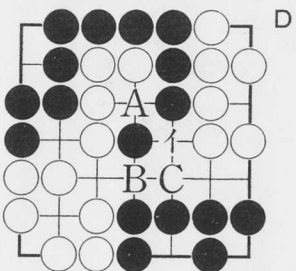


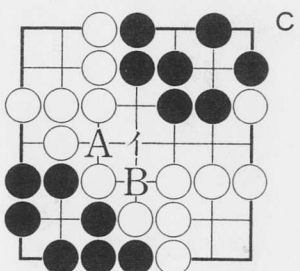
正解白イ。黒が左右どちらからアテても白はツナいでよい。あとに二つの切り口が残り黒を切断できます。黒はA、Bの一方しか手入れてできず片方を殺されます。



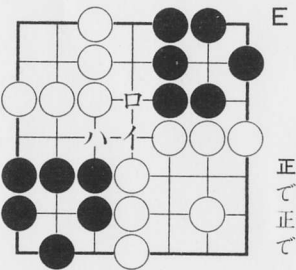
正解黒イ。これで次に黒からAかBかの方に切る手が打てます。切れば左下の白が全滅で大勝です。



正解白イ。次にAかBの切断をねらいます。切れると左上の黒が死。最初白は黒Cでコウ型。本図ではコウ材の関係からこれでも切れますが、白イより劣ります。

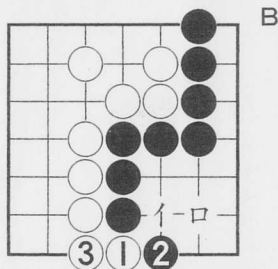


正解黒イ。これで次に黒からAかBへ切る手があり、切れば左上も右下も白は死型で全滅です。

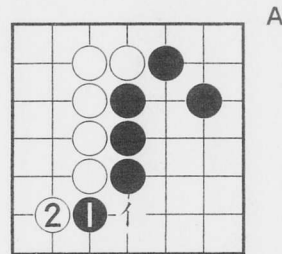


正解黒イ。なお、黒口または黒ハでも切れるので本題ではこれらも正解。切れると左上の白石は死型です。

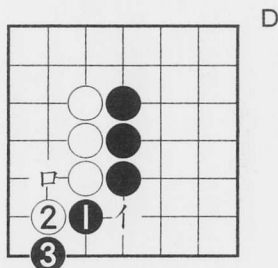
●練習問題(10) 解答



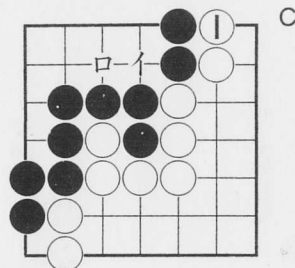
正解は黒イと補修する手です。この型では黒口も正解。



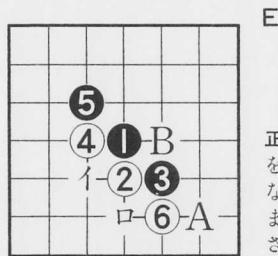
正解黒イの補修です。



正解白イ。これで③の打ちすぎをとがめています。③に対して白口と守るのは弱気です。



正解黒イの守り。黒口も正解。



正解黒イ。両天秤で②か④か一方を取れます。最初黒口は白イとつながれます。次に黒Aで⑥はとれますが白Bと①と③とを両天秤にされてはまずい。